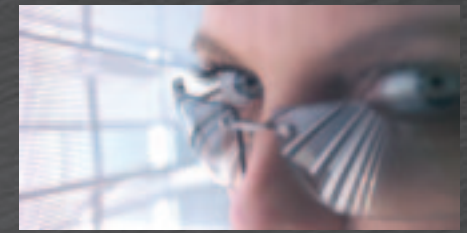


## Außenraffstoren

*Starmann - Sonnenschutz-  
technik - Metallbau ist  
ein topmodernes heimi-  
sches Traditionsunterneh-  
men. Wir planen, produ-  
zieren und montieren Roll-  
läden, Jalousien, Sturz-  
systeme, Markisen, elek-  
trische Steuerungen, Alu-  
fenster, Wintergärten,  
Glas- und Alufassaden,  
Portale, Niro-Sonderkons-  
truktionen usw. Der Na-  
me Starmann bürgt für  
Service, Leistung und Qualität.*

### Starmann Sonnenschutztechnik GmbH

- ▶ *Zentrale und Produktion:  
Laudonstraße 18-20  
9020 Klagenfurt  
Tel. 0463/42 5 81  
Fax. 46 2 51  
E-Mail: sonnenschutz@starmann.at*
- ▶ *Niederlassung Wien:  
Speisinger Straße 46-48  
1130 Wien  
Tel. 01/802 50 10  
Fax. Dw. 14  
E-Mail: wien@starmann.at  
  
www.starmann.at*



## Außenraffstoren

*Der Sonne entgegen*

**STARMANN**  
SONNENSCHUTZTECHNIK - METALLBAU

*Der Sonne entgegen*

**STARMANN**  
SONNENSCHUTZTECHNIK - METALLBAU



**Außenraffstoren** sind ein Spitzenprodukt unter den Außenjalousien. Sie sind aus Topmaterialien angefertigt und haben seitliche Führungsschienen. Das macht sie sturm- und wetterfest und nahezu geräuschlos. Starmann-Außenraffstoren sind die idealen Jalousien für alle Jahreszeiten. Starmann-Außenraffstoren gibt es wahlweise mit Kurbel- oder Elektroantrieb.

### Produktvorteile

- ▶ Sonnenschutz
- ▶ Wärmeschutz
- ▶ Blendschutz
- ▶ Wetterschutz
- ▶ Schallschutz
- ▶ Tageslichtregulierung
- ▶ Wirtschaftlichkeit
- ▶ Schutz und doch freie Sicht nach Außen



Der perfekte  
Schutz  
vor Sonne  
und  
Einblicken

Die Starmann-Außenraffstoren schaffen ein optimales Raumklima und sachliche Modernität für ein privates Wohnen.

# Die Starmann-Außenraffstoren

Außenraffstoren ST 80

**Wichtig:** Bei Entscheidung der Lamellenbreite der Außenraffstoren sind die Einbautiefe und die Pakethöhe von entscheidender Wichtigkeit. In der Planung sollte dies am Beginn schon berücksichtigt werden.



Der Sonne entgegen

## Technische Beschreibung

### Lamelle

Lamellenbreite 80 x 0,45 mm stark, beidseitig gebördelt aus Aluminium, einbrennlackiert. Tiefgezogene Lamellenstanzungen zur Schonung der Aufzugsbänder. Wechselweise seitliche



Lamelle ST 80

Führung jeder Lamelle durch ultraverschweißte Kunststoffführungsrippel. Farben laut Firmenkollektion.

### Mechanik

#### a) Kurbelantrieb

Aufzug und Wendung über ein Kegelradgetriebe. Getriebeabgang 45 bis 60 oder 90°. Bedienung mit Gelenkkurbel.



Kurbel mit Gelenk 45°



Motorantrieb



Gelenk 90°

b) Motorantrieb  
Wartungsfreier 230-V-Wechselstrommotor, in die Oberschiene eingebaut mit einstellbaren Endlagen. Motorkabel mit Hirschmannstecker.

### Optional zu E-Motor

Elero-Steuerungs- und Funkelemente.



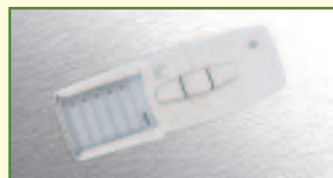
Das variable Steuergerät



Intelligenter Schalter



Funkempfänger



Der 5 + 1-Handsender



Komfortable Zeitschaltuhr mit Dämmerungssensor



Einfache Zeitschaltuhr



Steuergerät für Sonnenschutzanlagen



Sonne-/Windautomatik

### Seitenführung

in Führungsschienen aus stranggepresstem Aluminium mit geräuschkämpfendem Keder.



Führungsschiene N



Führungsschiene EF20



EF20 mit unterem Haltewinkel

a) Nischenmontage  
seitlich durch die Führungsschiene.  
b) Freitragendes System  
mit verstärkten Führungsschienenprofilen, mit nur einer sichtbaren unteren Konsolenbefestigung. Ab Höhe von ca. 2 m mit zusätzlicher mittlerer Klemmkonsole. Farben laut Firmenkollektion oder in RAL nach Wahl beschichtet.

## Einbaudetails und Maßangaben

**Achtung!** Bei Schachtmontage muss mindestens eine Schachtbreite von 12 cm zzgl. Bautoleranz eingehalten werden.

Maßangaben in cm						
Lamellenbreite:	8					
Einbautiefe:	12					
Mind./max. Anlagenbreite:	60 / 350					
Mind./max. Anlagenhöhe:	50 / 350					
Anlagenhöhe:	100	150	200	250	300	350
Pakethöhe 80er-Kurbel:	15	18	20	23	26	28
Pakethöhe 80er-E-Motor:	17	19	22	25	28	31

Blendenhöhe bzw. Schachthöhe = Pakethöhe + 2 cm