



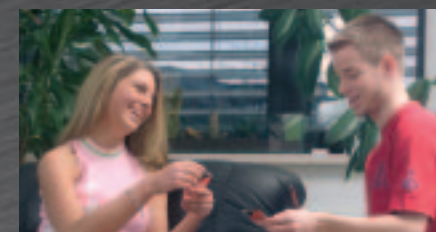
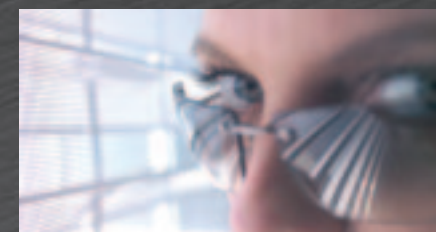
Verbunddraffstoren

*Starmann - Sonnenschutz-
technik - Metallbau ist
ein topmodernes heimi-
sches Traditionsunterneh-
men. Wir planen, produ-
zieren und montieren Roll-
läden, Jalousien, Sturz-
systeme, Markisen, elek-
trische Steuerungen, Alu-
fenster, Wintergärten,
Glas- und Alufassaden,
Portale, Niro-Sonderkons-
truktionen usw. Der Na-
me Starmann bürgt für
Service, Leistung und Qualität.*

Starmann Sonnenschutztechnik GmbH

- ▶ *Zentrale und Produktion:
Laudonstraße 18-20
9020 Klagenfurt
Tel. 0463/42 5 81
Fax. 46 2 51
E-Mail: sonnenschutz@starmann.at*
- ▶ *Niederlassung Wien:
Speisinger Straße 46-48
1130 Wien
Tel. 01/802 50 10
Fax. Dw. 14
E-Mail: wien@starmann.at

www.starmann.at*



Verbunddraffstoren

Der Sonne entgegen

STARMANN
SONNENSCHUTZTECHNIK - METALLBAU

Der Sonne entgegen

STARMANN
SONNENSCHUTZTECHNIK - METALLBAU



Starmann-Verbundraffstoren sind die perfekten Raffstoren für eine exakte Wendung. Eine weitgehende Verdunkelung des Raumes wird dadurch möglich. Die seitlichen Führungsschienen lassen die Raffstoren jedem Sturm und Wetter trotzen. Das Produkt wird wahlweise mit Kurbel- oder Elektroantrieb angeboten. Die Schienenführung lässt die Storen nahezu geräuschlos werden.

Produktvorteile

- ▶ Dichtlippe für gute Abdunkelung
- ▶ Sonnenschutz
- ▶ Wärmeschutz
- ▶ Blendschutz
- ▶ Wetterschutz
- ▶ Schallschutz
- ▶ Tageslichtregulierung
- ▶ Wirtschaftlichkeit
- ▶ Schutz und doch freie Sicht nach außen



*Bestimmen
Sie die
Helligkeit
Ihrer Räume
selbst!*

Die Starmann-Verbundraffstoren ermöglichen die freie Wahl des Lichts und Schutz von außen für ein individuelles Wohnen.

Die Starmann-Verbundraffstoren

Verbundraffstoren ST VR 90 bzw. 70

Wichtig: Bei der Entscheidung ob Verbundraffstore ja/nein sind die Einbautiefe und die Pakethöhe von entscheidender Wichtigkeit. In der Planung sollte dies am Beginn schon berücksichtigt werden.

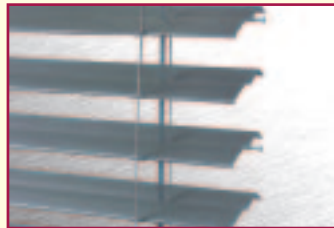


Der Sonne entgegen

Technische Beschreibung

Lamelle

Lamellenbreite 90 oder 70 x 0,45 mm stark, Z-förmig profiliert, beidseitig gebördelt aus Aluminium mit Dichtlippe. Tiefgezogene Lamellenstanzungen zur Schonung der Aufzugsbänder. Fixe Lamellenver-



Lamelle ST VR 90

Lamelle ST VR 70

bindung mit Schlaufenkordel für exakte Wendung. Wechselweise seitliche Führung jeder Lamelle durch ultraverschweißte Kunststoffführungsrippel. Lamellen in Farben laut Firmenkollektion.

Mechanik

a) Kurbelantrieb

Aufzug und Wendung über ein Kegelradgetriebe. Getriebeabgang 45 bis 60 oder 90°. Bedienung mit Gelenkkurbel.



Kurbel mit Gelenk 45°



Motorantrieb



Gelenk 90°

b) Motorantrieb
Wartungsfreier 230-V-Wechselstrommotor, in die Oberschiene eingebaut mit einstellbaren Endlagen. Motorkabel mit Hirschmannstecker.

Optional zu E-Motor

Elero-Steuerungs- und Funkelemente.



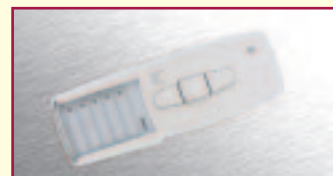
Das variable Steuergerät



Intelligenter Schalter



Funkempfänger



Der 5 + 1-Handsender



Komfortable Zeitschaltuhr mit Dämmerungssensor



Einfache Zeitschaltuhr



Steuergerät für Sonnenschutzanlagen



Sonne-/Windautomatik

Seitenführung

in Führungsschienen aus stranggepresstem Aluminium mit geräuschkämpfendem Keder.



Führungsschiene N



Führungsschiene EF20



EF20 mit unterem Haltewinkel

a) Nischenmontage
seitlich durch die Führungsschiene.
b) Freitragendes System
mit verstärkten Führungsschienenprofilen, mit nur einer sichtbaren unteren Konsolenbefestigung. Ab Höhe von ca. 2 m mit zusätzlicher mittlerer Klemmkonsole. Farben laut Firmenkollektion oder in RAL nach Wahl beschichtet.

Einbaudetails und Maßangaben

Achtung!

Schachttiefe bzw. Blendentiefe mindestens 14 bzw. 12 cm zuzüglich Bautoleranz.

Verbundraffstoren ST VR 90		Maßangaben in cm
Anlagenhöhe:	100 150 200 250 300 350	
Lamellenbreite:	9 16 20 22 26 28,5 32	Pakethöhe
Einbautiefe:	14	
Mind./max. Anlagenbreite:	60/350, mind./max. Anlagenhöhe:	50/350
Verbundraffstoren ST VR 70		
Anlagenhöhe:	100 150 200 250 300 350	
Lamellenbreite:	7 18 20 23 27 30 34	Pakethöhe
Einbautiefe:	12	
Mind./max. Anlagenbreite:	60/350, mind./max. Anlagenhöhe:	50/350