



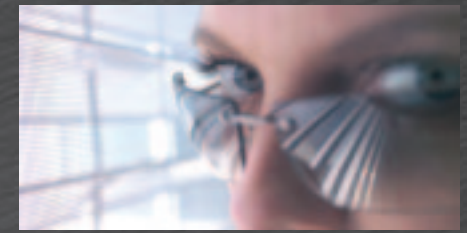
Sturzsysteme

*Starmann - Sonnenschutz-
technik - Metallbau ist
ein topmodernes heimi-
sches Traditionsunterneh-
men. Wir planen, produ-
zieren und montieren Roll-
läden, Jalousien, Sturz-
systeme, Markisen, elek-
trische Steuerungen, Alu-
fenster, Wintergärten,
Glas- und Alufassaden,
Portale, Niro-Sonderkons-
truktionen usw. Der Na-
me Starmann bürgt für
Service, Leistung und Qualität.*

Starmann Sonnenschutztechnik GmbH

- ▶ *Zentrale und Produktion:
Laudonstraße 18-20
9020 Klagenfurt
Tel. 0463/42 5 81
Fax. 46 2 51
E-Mail: sonnenschutz@starmann.at*
- ▶ *Niederlassung Wien:
Speisinger Straße 46-48
1130 Wien
Tel. 01/802 50 10
Fax. Dw. 14
E-Mail: wien@starmann.at

www.starmann.at*



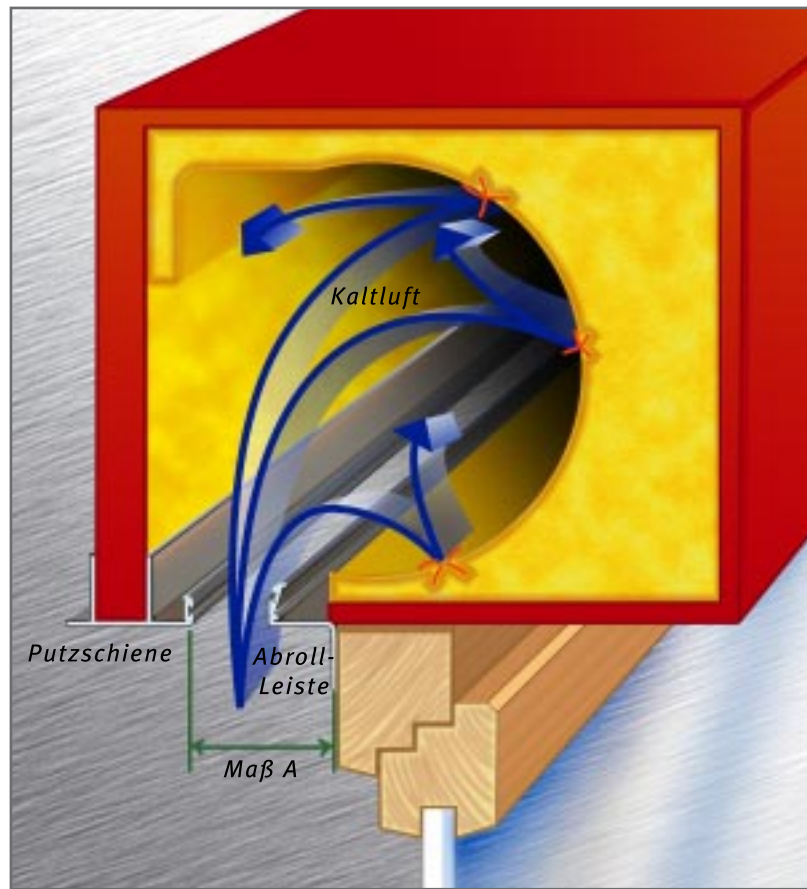
Sturzsysteme

Der Sonne entgegen

STARMANN
SONNENSCHUTZTECHNIK - METALLBAU

Der Sonne entgegen

STARMANN
SONNENSCHUTZTECHNIK - METALLBAU



Starmann-Sturzsysteme (Abb. Einbaukasten R 6000) halten jede zuströmende Kaltluft im Ballenraum und geben sie somit nicht ins Rauminnere weiter. Dadurch wird eine Kältebrücke zwischen Einbaukasten und dem Mauerwerk verhindert. Wartungen im Kasteninneren sind aufgrund der abnehmbaren Führungsschienenprofile und der Abrollleiste jederzeit möglich.

- ▶ **geprüfte Schall- und Wärmedämmwerte nach DIN EN 20 140-3 und DIN EN ISO 10211-01**
- ▶ **Schallschutzklasse 5**
- ▶ **Um-Wert 0,6 W/m² K**
- ▶ **Seitenteile und Auflager sind zusätzlich gedämmt**
- ▶ **Fugendichter Einbau**
- ▶ **Haltbarkeit 30 Jahre garantiert**
- ▶ **Unempfindlich gegen Witterungseinflüsse, Schimmelpilz, Ungeziefer**
- ▶ **Atmungsaktiv, Formaldehydfrei**
- ▶ **Ausgezeichneter Putzträger**
- ▶ **Ausgezeichnet mit dem Prädikat „wohngesund“**



**Angenehm
kühl
im Sommer,
wohlig warm
im Winter**

Die Starmann Sturzsysteme bieten den perfekten Einbaukasten für Rollläden oder Raffstoren. Für ein behagliches Wohnen.

Wichtig: Die Entscheidung, ob ein Rollladen oder eine Außenraffstore als Sonnen- oder als Wetterschutz eingesetzt wird, muss vor dem Versetzen der Fenster getroffen werden. Nachträgliche Änderungen sind nur noch bedingt möglich.



Der Sonne entgegen

Die Starmann-Sturzsysteme

Einbau Rollladen- bzw. Raffstoren-Kasten STARMANN R6000 MS 30 und 36

Technische Beschreibung

Der Mantel besteht aus einer sehr schwer entflammaren (Brandschutzklasse B1) Holzwolle-Zement-Verbindung. Der Grundkörper mit eingelassener Sperrnut besteht aus einer Polyurethanschaum-Isolierung. Mantel und Kern sind zu einer kompakten Einheit vergossen.

Die Aluminium-Außenputzschiene ermöglicht einen sauberen Anschluss des Putzes bzw. des Vollwärmeschutzes zum Sturzkasten.

Die Kopfstücke sind aus Isolierbeton gefertigt und werden fugendicht mit dem Sturzkasten verbunden.

Bezeichnung	Kasten Breite	Kasten Höhe	Ballenraum	Maß A bei Rollläden	Maß A bei Raffstoren
Starmann R6000 MS 30	300 mm	290 mm	230 mm	80 mm	150 mm
Starmann R6000 MS 36	360 mm	290 mm	230 mm	80 mm	150 mm

Einbauhinweise

Auflager Neubau – Rollladenkasten

Bei der Gurtbedienungsseite werden die Auflager mit 12 cm, auf der Gegenseite mit 8 cm bemessen. Bei Motorantrieb werden die Auflager links und rechts mit jeweils 8 cm bemessen.

Auflager Neubau – Raffstorenkasten

Bei Kurbel- bzw. Motorantrieb werden die Auflager links und rechts mit jeweils 8 cm bemessen.

Versetzen der Sturzkästen

Rollladen- bzw. Raffstorenkasten waagrecht und parallel mit dem Mauerwerk versetzen.

Bei Kastenlängen über 1,5 m müssen die Kästen nach dem Versetzen unterstützt werden, damit ein Durchbiegen des Kastens vermieden wird.

Vor der Decken- und Sturzfertigung den Rollladen- bzw. Raffstorenkasten von oben reichlich befeuchten und Stützen leicht nachdrehen.

Für das Versetzen des Fensterstockes muss der Abstand (Maß A) zwischen Innenkante der Außenputzschiene und dem Fensterstock unbedingt eingehalten werden (Rollläden 80 mm; Raffstoren 150 mm).

Unsere Außenraffstoren

Raffstoren ST 80

80 mm breite, randgebördelte Lamellen mit seitlichen Führungsschienen

Raffstoren ST FL 80

80 mm breite, ungebördelte Lamellen mit seitlicher Niro-Seilführung

Raffstoren ST VR 70 bzw. 90

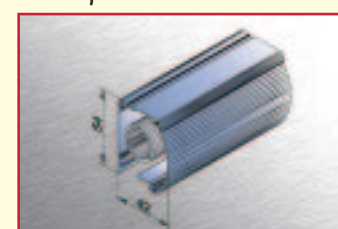
70 bzw. 90 mm breite, z-förmige Lamellen mit seitlichen Führungsschienen

Raffstoren ST 60

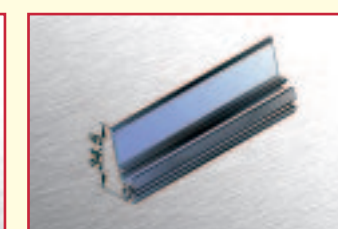
60 mm breite, randgebördelte Lamellen mit seitlichen Führungsschienen

Unser Insektenschutzsystem

Kastenprofil



Endschiene

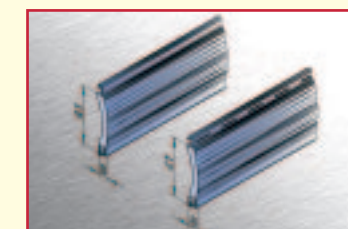


Unsere Neubaurollläden

Rollladenprofile

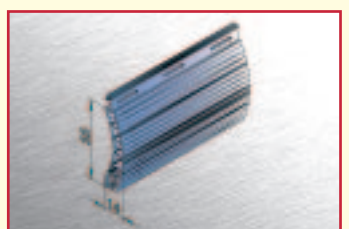
Alu geschäumt

max. Höhe 300 cm
max. Breite 320 cm
max. Fläche 7,5 m²



PVC

max. Höhe 260 cm
max. Breite 300 cm
max. Fläche 5,0 m²

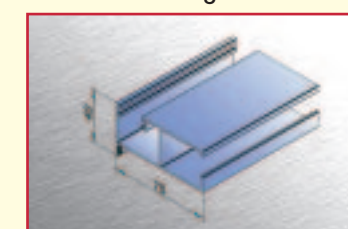


Antriebsvarianten

Rollläden: Gurtantrieb, Kurbelantrieb, E-Antrieb **Raffstoren:** Kurbelantrieb, E-Antrieb

Führungsschienen

Standard-Führungsschiene



Insektenschutz-Führungsschiene

