

Ganzmetalstore

GM 200



Schenker
Storen

Mit Sicherheit mehr Schutz



GM 200, als neue Generation der Ganzmetallstoren, vereinigt die langjährig bewährten Eigenschaften dieses Storentyps und wurde technisch auf das heute Machbare ergänzt. Selbstverständlich sind bei der GM 200 Sicherheit und Komfort sowie der wirtschaftliche Unterhalt im täglichen Einsatz in höchster Funktionalität gewährleistet. Mit moderner, leicht rundlicher Lamellenform entspricht GM 200 überdies den Ästhetikwünschen von Architekten und Bauherrschaften. Überall dort, wo erhöhte Sicherheit gewünscht wird, z.B. bei Einfamilienhäusern, Parterrewohnungen oder Verwaltungsgebäuden, ist sie die Richtige. Versehen mit einer Verriegelung der Lamellen in jeder Behangposition, von aussen nicht einsehbar und erst noch gut geschützt in den seitlichen Führungen angebracht, erschwert sie den Einbrechern ihr Handwerk ganz gewaltig.

GM 200 Ganzmetallstore, wie der Name schon sagt «ganz in Metall» ausgeführt, erfüllt noch einen zusätzlichen Wunsch: sie garantiert für lange Lebensdauer.

Qualitäten im Detail

Lückenloser Komfort

- Stabile, robuste Ganzmetallstore
- alle mechanisch belasteten Teile sind aus korrosionsfreien Metallen gefertigt
- Einschleichschutz durch effiziente Verriegelung in jeder Stellung
- gute Isolations- und Abdunkelungseigenschaften
- individuell einstellbare Lamellenneigung
- verfügt über eine Auflaufsicherung
- die Lamellen sind aus thermo-lackiertem Aluminium profiliert
- speziell auf Knickfestigkeit ausgelegte Lamellenform mit einprofilierter Dämpfungslippe
- Lamellen gibt es in diversen Standardfarben und gegen Aufpreis in weit über 1'000 NCS-Farbtönen (Natural Color System®)
- Nach Wunsch und gegen Aufpreis sind die Lamellenclips, Lamellenträger, seitliche Führungen und Endschienen farblich beschichtet erhältlich.

Lamellen

- 90 mm breite, gebördelte Lamellen
- zeitgemässes Design
- beidseitig in Metallträgern gehalten und mit Edelstahlclips gesichert
- einzeln, von innen auswechselbar
- einfache Reinigung der Lamellen
- können je nach Einsatzbedürfnis geneigt werden
- auch perforiert erhältlich
- Endschiene ist optional gegen Mehrpreis erhältlich, farblos anodisiert oder pulverbeschichtet

Führungen

- aus stranggepresstem Aluminium, farblos anodisiert bzw. farbig beschichtet
- mit geräuschkämpfender Kunststoffeinlage
- im Aufzugsmechanismus wird eine massive Rollenkette eingesetzt
- der Wippmechanismus besteht aus genieteten Edelstahl-Faltsegmenten, die in den Führungen eingebaut sind

Antrieb

- Hand- oder Motorantrieb; zusätzlich auf Wunsch mit elektronischer Steuerung erhältlich

Spielend ausbaufähig

Die Lamellen der GM 200 können – je nach Ihrem Einsatzbedürfnis – in Neigungsvariante Arbeitsstellung «A», bzw. Grundstellung «G» abgesenkt werden.

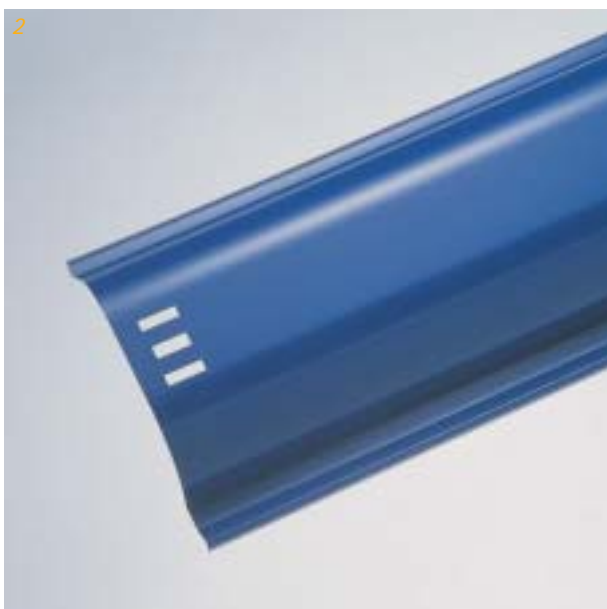
Die Neigung «A» senkt die Lamellen in angewinkeltem Zustand 37° für permanenten, optimalen Lichteinfall. Bei der Neigung «G» werden die Lamellen in fast geschlossener Stellung 70° gesenkt. Dies ermöglicht eine sofortige Raumabdunkelung.



1 Oh Schreck!
Haben Sie den Blumentopf auf dem Fenstersims vergessen? Kein Problem mit unserer Auflaufsicherung.

2 Die hohe Stabilität der Aluminiumlamellen gewährleisten einen umfassenden Wetterschutz bei extremen Verhältnissen. Das eingepresste Dichtungsprofil aus Kunststoff sorgt für optimalen Lamellenschluss und gute Abdunkelung.

3 Die Lamellenclips sind gegen Aufpreis auch in Ihrer Wunschfarbe erhältlich.



Sturzabmessungen

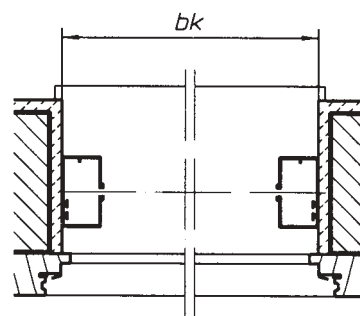
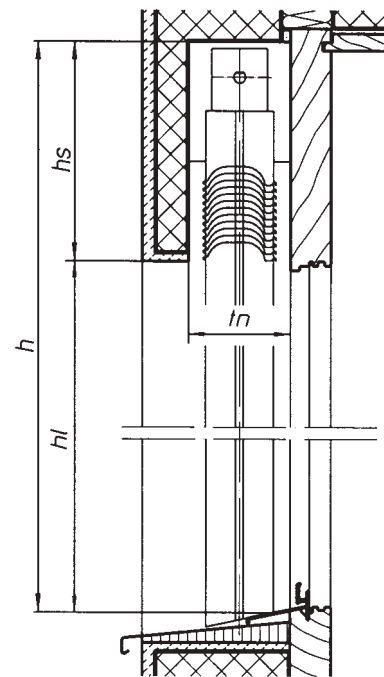
hl	hs	tn min.
1000	235	120
1250	265	
1500	290	
1750	320	
2000	345	
2250	375	
2500	410	
2750	435	
3000	465	
3250	490	
3500	520	
3750	545	
4000	575	120

Masse in mm

Grenzabmessungen

	Einzel		Gekuppelt	
	Hand	Motor	Hand	Motor
hl min.	0,80 m	0,80 m	0,80 m	0,80 m
hl max.	4,00 m	4,00 m	4,00 m	4,00 m
bk min.	0,60 m	0,60 m		
bk max.	2,80 m	2,80 m		
Max. Fläche	6,50 m ²	6,50 m ²	6,50 m ²	20,00 m ²
Max. Anzahl	-	-	3	4

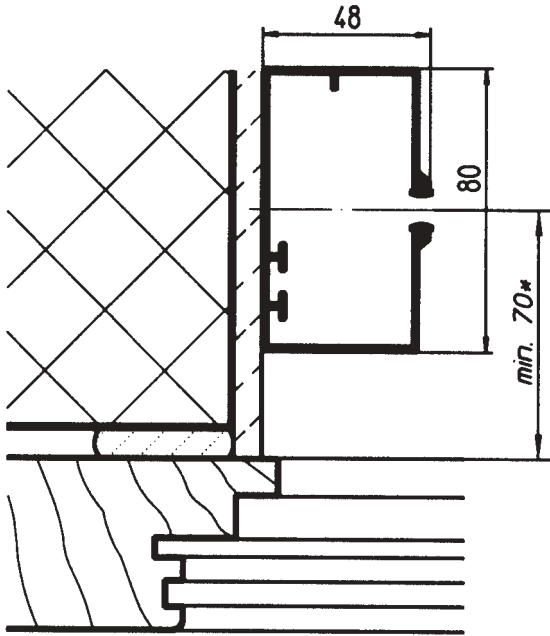
Masssymbole



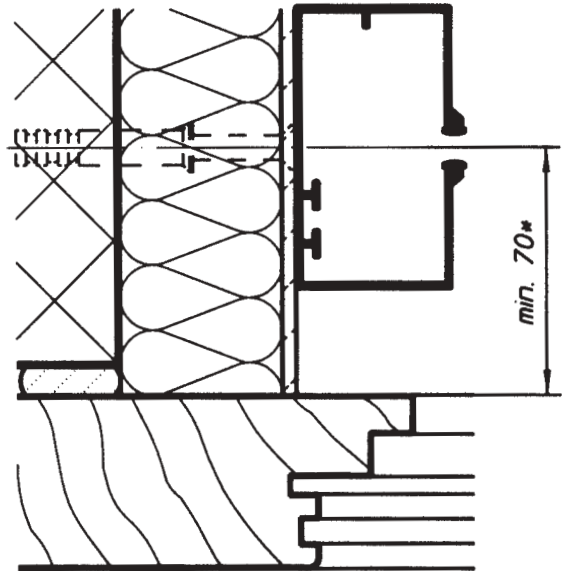
- h = hl+hs
- hl = Höhe Licht
- hs = Höhe Sturz
- tn min. = Tiefe Nische (Sturz)
- bk = Breite Konstruktion

Ausserhalb dieser Werte liegende Masse auf Anfrage.
Alle technischen Unterlagen sind auch im Massstab 1:1 erhältlich.

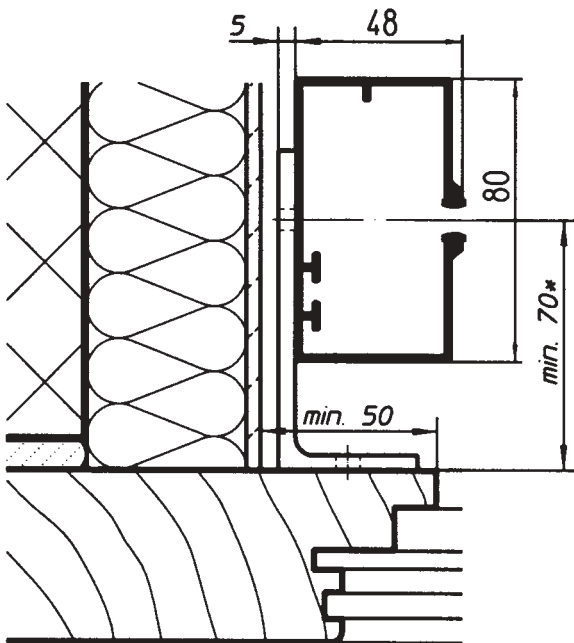
Führungsbefestigung



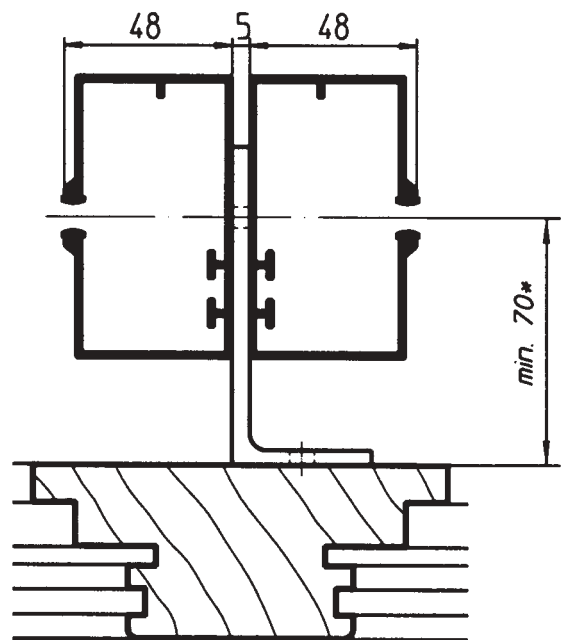
Führung auf Putz



Führung auf Isolation mit spezieller Dübelschraube



Führung mit Halter auf Fensterrahmen bei isolierter Fassade



Doppelführung mit Halter

Auf einen Blick

Ganzmetallstore GM 200

Schutz	Sonnenschutz	■
	Wetterschutz	■
	Sichtschutz	■
	Schallschutz	■
	Einschleichschutz	■
Komfort	Stufenweise Abdunkelung	
	Isolation/Raumerwärmung	■
	Isolation/Wärmeverlust	■
	Variable Farbgestaltung	■
	Motorantrieb auf Wunsch	■
	Individuelle Lichtregulierung	■
	Robuste, massive Bauweise	■
	Windfestigkeit	■
Unterhalt	Witterungsbeständigkeit	■
	Wartungsfreundlich	■
	Lange Lebensdauer	■
	Service-Dienst garantiert	■
Bauarten	Einfamilienhaus	■
	Mehrfamilienhaus	■
	Industrie- und Gewerbebau	■
	Öffentlicher Bau	■
Bautyp	Neubau	■
	Renovationen	■

■ ja ■ bedingt

Alle Metallteile inkl. Lamellen gibt es in diversen Standardfarben respektive in weit über 1000 für Aussenanwendung geeigneten NCS-Farbtönen (Natural Color System®).

Unsere «Vertragsbedingungen und Hinweise zu Planung, Pflege und Unterhalt» sind integrierte Bestandteile dieses Prospektes.

Zu beachten sind die diversen Merkblätter des Verbandes Schweizerischer Hersteller von Sonnen- und Wetterschutz-Systemen (VSR).

Weitere technische Details stehen in unserer «Produkte-Übersicht/technische Daten» oder im Internet zu Ihrer Verfügung.

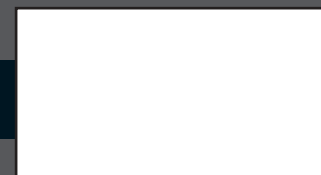
Technische Änderungen vorbehalten.

Leistungen gemäss Norm SIA 342.

Beachten Sie bitte: RAL-Farben sind keine VSR-Standardfarben. Farbabweichungen von $\Delta E > 0,5$ sind sichtbar.



Immer in Ihrer Nähe mit
landesweit 40 Standorten



**Schenker
Stores**

Schenker Stores AG
Stauwehrstrasse 34
5012 Schönenwerd
Telefon 062 858 55 11
Telefax 062 858 55 20
schenker@storen.ch
www.storen.ch
Gratis-Infoline 0800 802 812