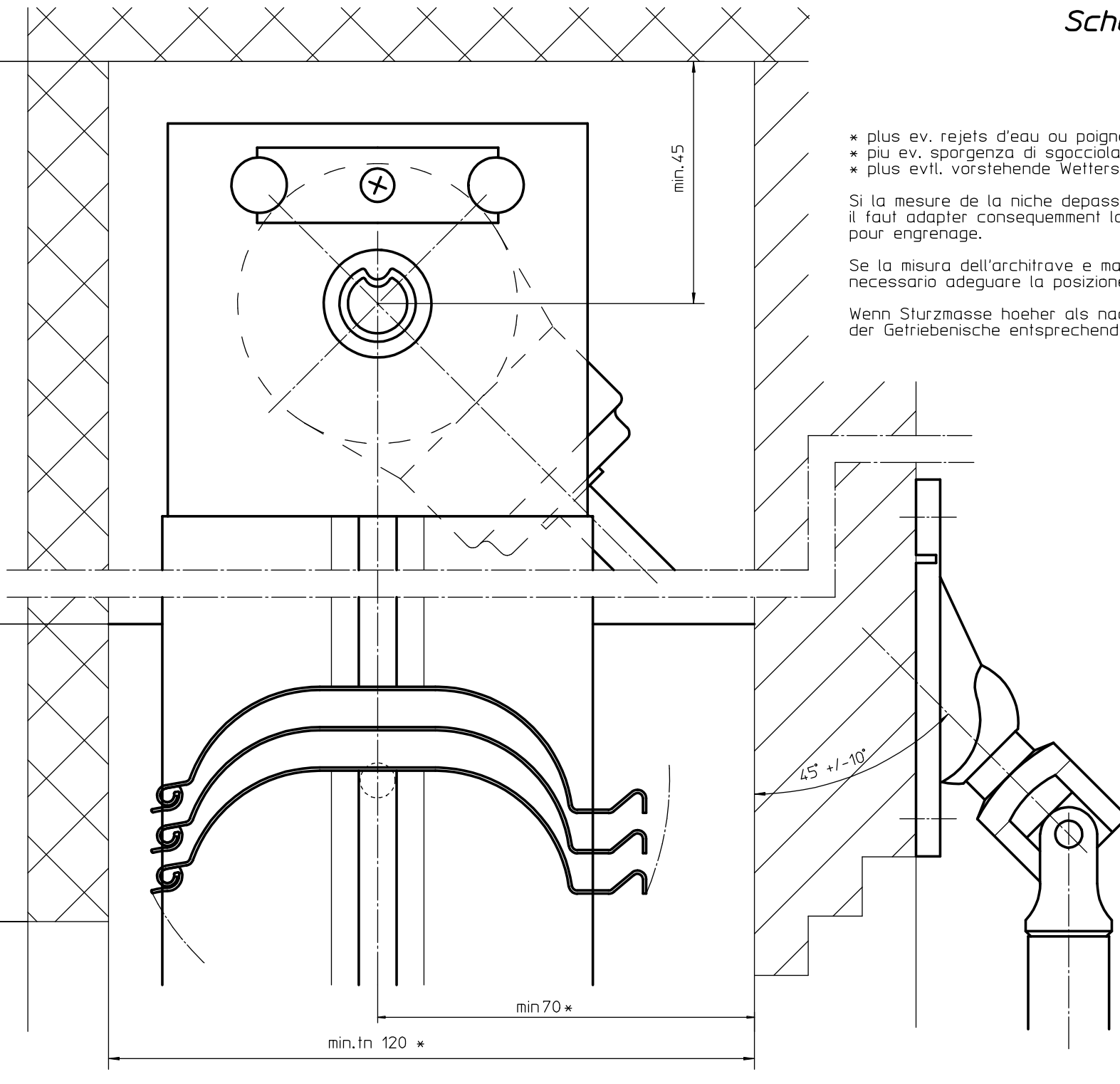


hs = hauteur de la niche selon 'table'  
 hs = altezza architrave da tabella  
 hs = Hoehe Sturz nach Tabelle

hauteur de la niche pour engrenage min.140  
 altezza vano per argano min.140  
 Nischenhoehe fuer Getriebe min.140

variable  
 variabile  
 variabel

hl = hauteur du vide  
 hl = altezza luce  
 hl = Hoehe Licht



- \* plus ev. rejets d'eau ou poignees de portes saillants.
- \* piu ev. sporgenza di sgocciolatoi, maniglie.
- \* plus evtl. vorstehende Wetterschenkel oder Tuergriffe.

Si la mesure de la niche depasse mesures de la table, il faut adapter consequemment la position de la niche pour engrenage.

Se la misura dell'architrave e maggiore della tabella e necessario adeguare la posizione del vano per argano.

Wenn Sturzmasse hoeher als nach Tabelle, muss Position der Getriebeische entsprechend angepasst werden.

M 1:1

GM 200 5210