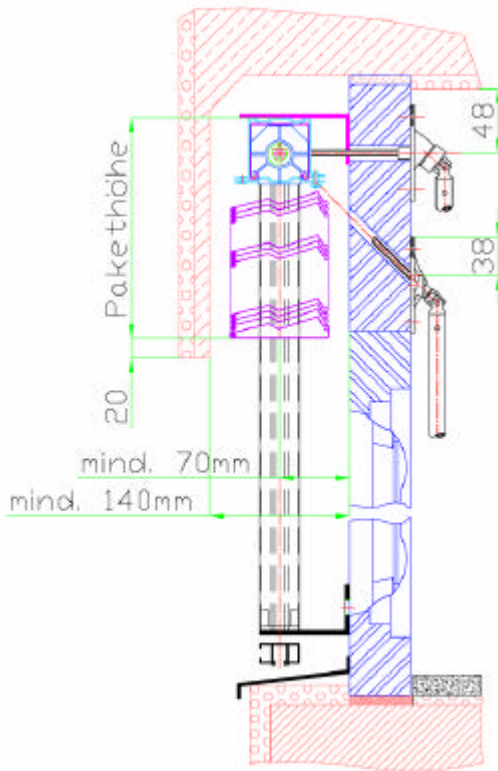


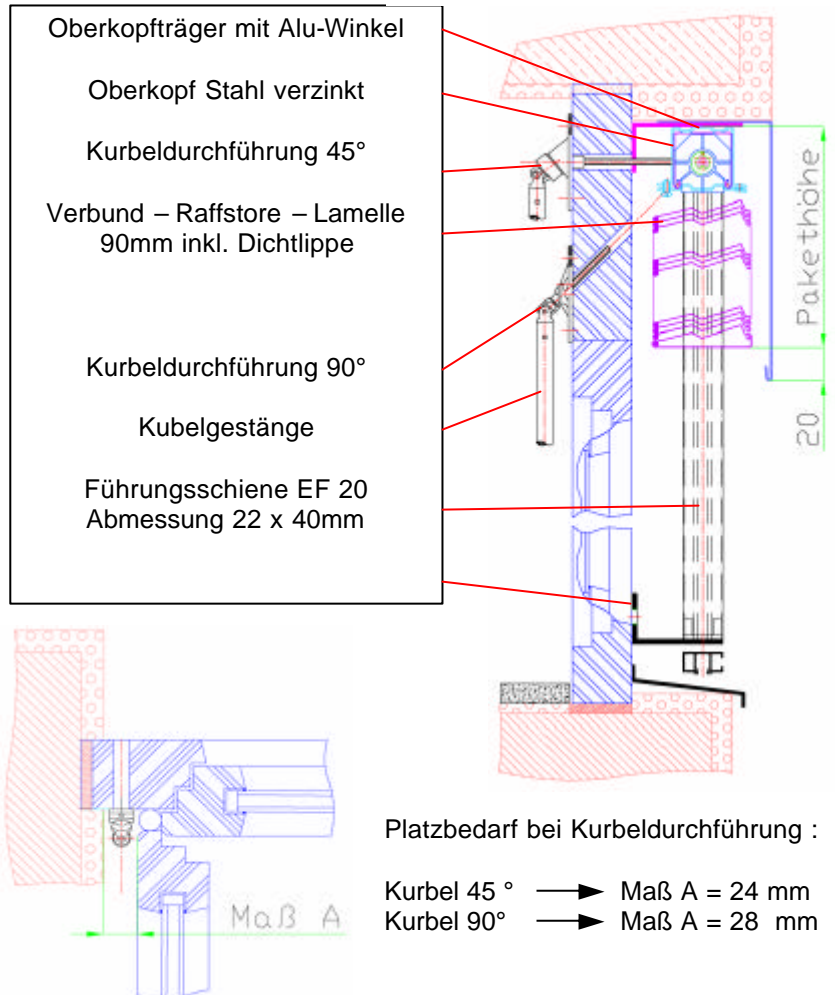
Einbausituationen und Maßangaben

Verbund – Raffstore ST VR 90 in bestehenden Schacht montiert



Achtung ! Schachttiefe bzw. Blendentiefe mind. 140mm zzgl. Bautoleranz

Verbund – Raffstore ST VR 90 mit Blende vor das Fenster montiert



Platzbedarf bei Kurbeldurchführung :

Kurbel 45° → Maß A = 24 mm
 Kurbel 90° → Maß A = 28 mm

Pakethöhen in Abhängigkeit von der Anlagenhöhe :

Anlagenhöhe in mm :	Pakethöhe in mm :
1000 mm	160 mm
1500 mm	200 mm
2000 mm	220 mm
2500 mm	260 mm
3000 mm	285 mm
3500 mm	320 mm
4000 mm	350 mm