

## Insektenschutz

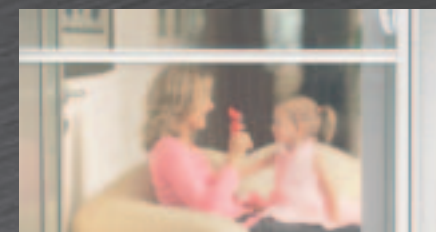
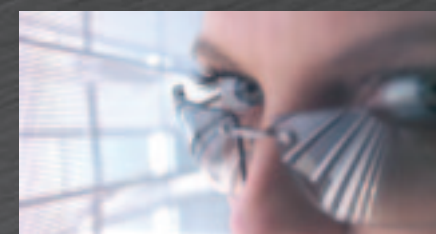
*Starmann - Sonnenschutz-  
technik - Metallbau ist  
ein topmodernes heimi-  
sches Traditionsunterneh-  
men. Wir planen, produ-  
zieren und montieren Roll-  
läden, Jalousien, Sturz-  
systeme, Markisen, elek-  
trische Steuerungen, Alu-  
fenster, Wintergärten,  
Glas- und Alufassaden,  
Portale, Niro-Sonderkons-  
truktionen usw. Der Na-  
me Starmann bürgt für  
Service, Leistung und Qualität.*

### Starmann Sonnenschutztechnik GmbH

- ▶ *Zentrale und Produktion:  
Laudonstraße 18-20  
9020 Klagenfurt  
Tel.: 0463/42 581  
Fax: 46 251  
E-Mail: [sonnenschutz@starmann.at](mailto:sonnenschutz@starmann.at)*
- ▶ *Niederlassung Wien:  
Speisinger Straße 46-48  
1130 Wien  
Tel.: 01/802 50 10  
Fax: Dw 14  
E-Mail: [wien@starmann.at](mailto:wien@starmann.at)  
  
[www.starmann.at](http://www.starmann.at)*

*Der Sonne entgegen*

**STARMANN**  
SONNENSCHUTZTECHNIK - METALLBAU



## Insektenschutz

*Der Sonne entgegen*

**STARMANN**  
SONNENSCHUTZTECHNIK - METALLBAU



**Starmann-Insektenschutz**  
 ist eine Wohltat für die ganze Familie.  
 Die zartfeinen luftdurchlässigen Insektengitter aus  
 Fiberglasgewebe können fix montiert oder in Rollläden  
 integriert werden. Starmann-Insektenschutz ist die  
 ideale Ergänzung zu jedem Starmann-Sonnenschutz.  
 Rechtzeitiges Planen spart Kosten.

**Produktvorteile**

- ▶ Sicherheit
- ▶ Laufruhe
- ▶ Komfort
- ▶ Genormte Qualität
- ▶ Optimale Raum- und Platznutzung
- ▶ Montage- und Wartungsfreundlich
- ▶ Ansprechende Optik und Design



*Unbelästigtes  
 Wohnen statt  
 ständigen Surrens  
 und schmerzhafter  
 Insektenstiche*

Der Starmann-Insektenschutz ermöglicht Wohnen ohne Gelsenstiche und das Surren von Insekten. Für ein unbelästigtes Wohnen.

# Der Starmann-Insektenschutz

Rahmen, Schieberahmen, Türen, Rollos

**Wichtig:** Der Insektenschutz sollte nur als Ergänzung zum Sonnenschutz (Jalousie oder Rollläden) dienen. Daher ist im Vorfeld die Symbiose dieser beiden Produktgruppen zu klären.



*Der Sonne entgegen*

**Technische Beschreibung**

**Spannrahmen**

a) Rahmen zum Einhängen oder Anschrauben  
 Montage mit Anschraub- oder Einhängebeschlägen.



Insektenschutz-Türen

b) Drehrahmen für Fenster und Türen  
 Befestigung durch Anschrauben am Fenster bzw. Türstock oder mittels Montagerahmen.

c) Schieberahmen ein- und zweiflügelig  
 Rahmen in ein- oder doppelflügeliger Ausführung.



Drehrahmen

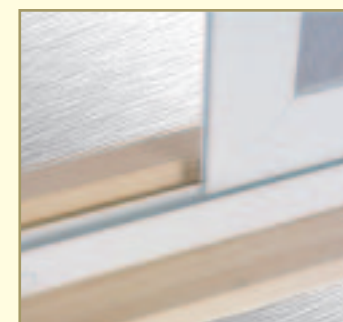
Rahmen  
 aus stranggepresstem Aluminium in Gehrung mit verdeckten Eckverbindern. Rahmen in Farben laut Kollektion oder in Sonderfarben nach RAL.

Bespannung  
 aus kunststoffummantelten Fiberglasgewebe, luftdurchlässige Gitterstruktur mit Kunststoff-Kederschnur fixiert. Gewebe in Farbe Grau.

Optionen  
 Feinmasch- oder Alugewebe.



Schieberahmen



Schieberahmen-Detailansicht



Insektenschutz-Rollo

**Rollo**

a) Insektenschutz-Rollo  
 Rollt in einer Kassette auf. In seitlichen Führungsschienen geführt.

b) Insektenschutz-Rollo im Rollladenkasten integriert  
 Direkt in den Rollladenkasten eingebaut. In seitlichen Führungsschienen von oben nach unten geführt.



Im Rollladenkasten integriert

Kassette, Führungsschiene und Endleiste  
 aus stranggepresstem Aluminium in Farben laut Kollektion oder in Sonderfarben nach RAL.

Bespannung  
 aus kunststoffummantelten Fiberglasgewebe, luftdurchlässige Gitterstruktur auf einer stranggepressten Aluminiumwelle mit integrierter Feder aufgewickelt. Gewebe in Farbe Grau.

**Einbaudetails und Maßangaben**

**Achtung!** Der Insektenschutz sollte nur als Ergänzung zum Sonnenschutz (Jalousie oder Rollläden) dienen. Daher ist im Vorfeld die Symbiose dieser beiden Produktgruppen zu klären.

Maßangaben in cm	Maximale Größen			
	Rahmen zum Einhängen	Drehrahmen für Fenster und Türen anschrauben	Schieberahmen ein- und zweiflügelig	Insektenschutz-Rollo
Breite	50 bis 200 (ab 150 cm mit Quersteg)	50 bis 150 1-flügelig, ab Höhe 150 cm mit Quersteg	50 bis 170 1-flügelig, ab Höhe 220 cm mit Quersteg	50 bis 160 (bei 160 max. Höhe 160 cm)
Höhe	50 bis 190 (ab 150 cm mit Quersteg)	120 bis 260 2-flügelig, ab Höhe 150 cm mit Quersteg	120 bis 200 2-flügelig, ab Höhe 150 cm mit Quersteg	50 bis 220 (bei 220 max. Breite 100 cm)

Druckfehler und technische Änderungen vorbehalten.