



*Wohnliche
Geborgenheit
und sanfter
Schutz vor
direkter Sonne*

Die Starmann- Innendekors bieten Geborgenheit und sanften Schutz vor der direkten Sonne in allen Räumen: Für ein heimeliges Wohnen

Wichtig: Im dekorativen Sonnenschutz sind unbegrenzte Formen und Farben möglich. Die Entscheidung obliegt hier nur welchen Effekt möchte man erzielen. Sei es im Bereich des Sicht- oder Sonnenschutzes oder im dekorativen Bereich.



Der Sonne entgegen

Decor Rollo



Geführtes Rollo

c) Sonderformen Rollos für Dachfenster, dreieckige oder trapezförmige Rollos

Ausführungsarten

a) Freihängendes Rollo (ohne Seitenführung) mit oder ohne Kasten

b) Geführtes Rollo mit oder ohne Kasten, Behang seitliche geführt, für Abdunkelungen geeignet

Antriebsarten

a) Federwelle mit Arretierung Federmechanismus mit Griff oder Kordel arretierbar

b) Kettenzug Federmechanismus über Getriebe

c) Kurbel Kurbelgetriebe mit Kurbelstange und Knickkurbel

d) Motor Niedervoltantrieb bzw. 230-V-Motor in die Rollwelle eingebaut

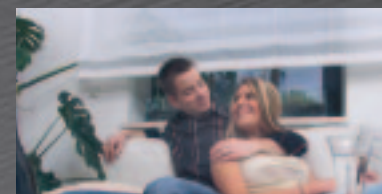
Behang (Stoffe)

Viele unterschiedliche Stoffqualitäten in vielen Farben, Strukturen und Designs sind lieferbar.

Einbaudetails und Maßnahmen

Achtung! Welchen Effekt wollen Sie mit dem dekorativen Sonnenschutz erzielen?

Druckfehler und technische Änderungen vorbehalten.



Innendekors

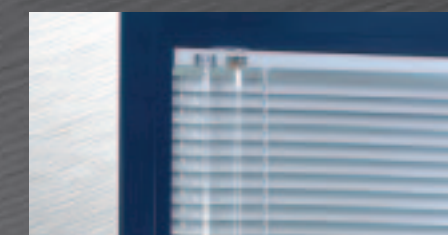
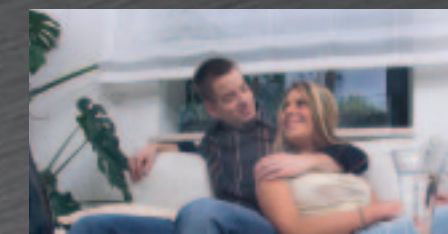
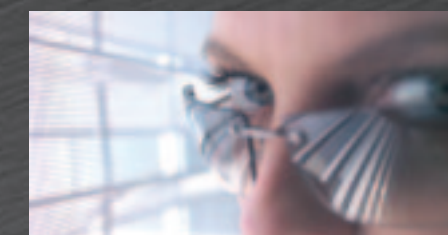
Starmann - Sonnenschutz-technik - Metallbau ist ein topmodernes heimisches Traditionsunternehmen. Wir planen, produzieren und montieren Rollläden, Jalousien, Sturzsysteme, Markisen, elektrische Steuerungen, Alufenster, Wintergärten, Glas- und Alufassaden, Portale, Niro-Sonderkonstruktionen usw. Der Name Starmann bürgt für Service, Leistung und Qualität.

Starmann Sonnenschutztechnik GmbH

*• Zentrale und Produktion:
Laudonstraße 18-20
9020 Klagenfurt
Tel.: 0463/42 581
Fax: 46 251
E-Mail: sonnenschutz@starmann.at*

*• Niederlassung Wien:
Speisinger Straße 46-48
1130 Wien
Tel.: 01/802 50 10
Fax: Dw 14
E-Mail: wien@starmann.at
www.starmann.at*

Der Sonne entgegen



Innendekors

Der Sonne entgegen



Agentur Commed



Die Starmann-Innendekors: Starmann-Innendekors sind der sanfte Schutz vor direkter Sonnenbestrahlung und vor neugierigen Blicken. Die wohnlichen Dekors lassen zart gebrochenes Licht von außen in die Räume und schaffen so eine Atmosphäre der Behaglichkeit und des Wohlfühlens. Starmann-Innendekors gibt es in den verschiedensten Materialien und Farben für alle Arten von Fenstern.

Produktvorteile

- ▶ **Blendschutz**
- ▶ **Sichtschutz**
- ▶ **Blickschutz**
- ▶ **geeignet für Arbeitsplätze**
- ▶ **Wohnkomfort**
- ▶ **Gestaltung**
- ▶ **Dekorative Optik und Design**



STARMANN
SONNENSCHUTZTECHNIK - METALLBAU

Der Sonne entgegen

Die Starmann-Innendekors

Jalousie, Rollo, Plissee, Vertikaljalousie, Innenbeschattung

Innenjalousie (16, 25, 35 u. 50 mm)

Technische Beschreibung

Ausführungsarten

a) Freihängende Innenjalousie
(ohne Seitenführung)

b) Geführte Innenjalousie



Schnurzug

Antriebsarten

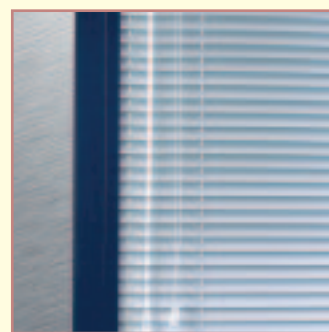
a) Schnurzug
Aufzug der Lamellen mittels Schnur, Wendung über einen separaten Wendestab.

b) Getriebe
Der Antrieb erfolgt über ein eingebautes Getriebe (Endloszug oder Kurbel).

c) Motor
Die Bewegung der Lamellen erfolgt über einen Motor.



Getriebe



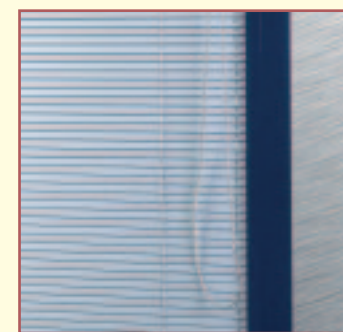
Schnur und Wendestab

Bedienungselemente

a) Aufzug mittels Schnur, Wendung über einen Wendestab.

b) Aufzug und Wendung über eine endlose Schnur (Endloszug) oder eine Kugelkette oder eine Kurbel.

c) Betätigung des Motors über Schalter, bei Funk durch Handsender oder über eine Steuerung.



Endlosschnur

Lamellen

aus gewölbtem Aluminiumband, ca. 0,2 mm stark, das chromatisiert und farbbeschichtet ist. In Breiten von 16, 25, 35 und 50 mm. Farben laut Firmenkollektion.

Seitliche Führung

aus ca. 1–2 mm starkem Seil, Befestigung nach unten mittels Abspannwinkel.

Anlagengrößen	16 mm	25 mm	35 mm	50 mm
Breite max.	200	230	250	350
Breite min.	30	30	30	40
Höhe max.	240	240	280	320
Fläche max.	2 m ²	2,5 m ²	5,5 m ²	8 m ²

Maßangaben in cm

Optionen

a) Lichtlenkjalousie
Oberer und unterer Teil des Behanges sind unterschiedlich einstellbar.

b) Abdeckblende
Ausführung mit einer die Glasleiste überdeckenden Blende.

Plissee (Faltstore)



Freihängend

Ausführungsarten

a) Freihängend (ohne Seitenführung), senkrecht, freihängende Anlage. Aufzug mittels Schnur. Option – mittels E-Motor.

b) Abgespannt (Plafondanlage), mit Schnur geführte Anlage für horizontal bis senkrecht. Bedienung über Schnur, Bedienstab oder E-Motor.

c) Mit Schienenführung (Führungen aus Aluminium)
Die Endleiste kann in jeder gewünschten Höhe



Tag und Nacht-Anlage

positioniert werden. Einsatz bei Neigungen bis zu 60° (Dachfenster).

d) Duo-Anlage

Der Behang wird mit beweglichem Mittelprofil wahlweise nach oben oder nach unten gelassen. Jede Zwischenstellung ist auch möglich.

e) Tag- & Nacht-Anlage

Zwei unterschiedliche Plisseegewebe werden in einer Anlage vereint: für den Tag ein transparentes Gewebe, für die Nacht ein blickdichtes Gewebe.

f) Sonderausführungen

Anlagen als Dreieck, Trapez, Halbkreis usw.

Behang (Stoffe)

Unterschiedliche Stoffqualitäten in vielen Farben, Strukturen und Designs, mit oder ohne reflektierender Beschichtung. Von transparent bis völlig undurchsichtig. Grundgewebe aus Markenpolyester, schwer brennbar, meist aus 100 % Trevira CS. Designs laut Firmenkollektion.

Vertikaljalousie



Vertikaljalousie

Ausführungsarten

a) Oben geführte Systeme freihängend

b) Oben und unten geführte Systeme gespannt, somit ist der Einsatz für Schräg- und Horizontalanlagen möglich

c) Sonderformen
Schräganlage, abgeogene Anlage, Torbogenanlage

Antriebsarten

a) Schnur/Kette
Aufzug des Behanges durch Schnur, Wendung über Kugelkette

b) Kettenzug
Aufzug und Wendung des Behanges über Kugelkette

c) Motor
Aufzug und Wendung des Behanges über Niedervolantrieb bzw. 230-V-Motor

Behang (Stoffe)

Viele unterschiedliche Stoffqualitäten in vielen Farben, Strukturen und Designs sind lieferbar.

Innenbeschattung

Ausführungsarten

a) Geraffte Anlagen
mit verdeckt in der Führung laufenden Antriebsrädern. Die Behangführung erfolgt horizontal, vertikal oder abgeogen.

b) Gerollte Anlagen
Antrieb mit sichtbaren Seilzügen, in horizontal, vertikal oder abgeogenen Schienen geführt. Geringe Einbautiefe durch das Aufrollen des Stoffes.

Viele Sonderformen auf Anfrage sind möglich.

Antriebsarten

a) Kurbel
Verfahren des Behanges über Kurbelgetriebe mittels Kurbelstange

b) Motor
Verfahren des Behanges über Elektroantrieb 230 V, 50 Hz

Behang (Stoffe)

Viele unterschiedliche Stoffqualitäten in vielen Farben, Strukturen und Designs sind lieferbar.

für Dachflächenfenster

Durch die Schräge des Fensters ist eine spezielle Führung des Innensonnenschutzes nötig. Es gibt verschiedene Möglichkeiten des Innensonnenschutzes, wie z. B. eine Innenjalousie, ein Decor-Rollo oder ein Plissee (Faltstore).

Beim Außensonnenschutz können Sie wählen zwischen folgenden Produkten: Außenrollladen oder Markisette.