



## Rolltore

*Starmann - Sonnenschutz-  
technik - Metallbau ist  
ein topmodernes heimi-  
sches Traditionsunterneh-  
men. Wir planen, produ-  
zieren und montieren Roll-  
läden, Jalousien, Sturz-  
systeme, Markisen, elek-  
trische Steuerungen, Alu-  
fenster, Wintergärten,  
Glas- und Alufassaden,  
Portale, Niro-Sonderkons-  
truktionen usw. Der Na-  
me Starmann bürgt für  
Service, Leistung und Qualität.*

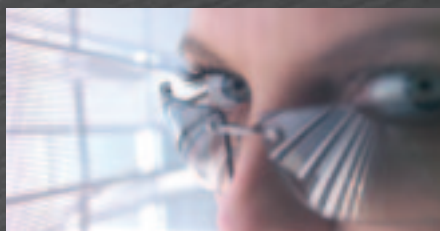
### **Starmann Sonnenschutztechnik GmbH**

- ▶ *Zentrale und Produktion:*  
Laudonstraße 18–20  
9020 Klagenfurt  
Tel.: 0463/42 581  
Fax: 46 251  
E-Mail: [sonnenschutz@starmann.at](mailto:sonnenschutz@starmann.at)
- ▶ *Niederlassung Wien:*  
Speisinger Straße 46–48  
1130 Wien  
Tel.: 01/802 50 10  
Fax: Dw 14  
E-Mail: [wien@starmann.at](mailto:wien@starmann.at)  
  
[www.starmann.at](http://www.starmann.at)

*Der Sonne entgegen*

**STARMANN**  
SONNENSCHUTZTECHNIK - METALLBAU

# Rolltore



*Der Sonne entgegen*

  
**STARMANN**  
SONNENSCHUTZTECHNIK - METALLBAU



**Starmann-Rolltore** sind das perfekte System für jede Garage. Optimale Laufruhe, Platz sparend und formschön – das sind nur drei der vielen Argumente, mit denen Starmann-Rolltore überzeugen. Ob Rolltor, Deckenrolltor oder Industrietor – Starmann hat immer die individuell beste Lösung und bietet einen optimalen Bedienungskomfort.

### Produktvorteile

- ▶ *Sicherheit*
- ▶ *Laufruhe*
- ▶ *Komfort*
- ▶ *Genormte Qualität*
- ▶ *Optimale Raum- und Platznutzung*
- ▶ *Montage- und Wartungsfreundlich*
- ▶ *Ansprechende Optik und Design*

# Die Starmann-Rolltore

Rolltore / Rollgitter

## Technische Beschreibung



*Kastendetail  
mit Verriegelung  
für Nothandkurbel*

### Rolltor

#### Vorteile

Außergewöhnliche Laufruhe, verschleißfreier Lauf, Komfort durch funkferngesteuerte Bedienung, Kopplung mit Garagenbeleuchtung, Sicherheit durch automatische Hinderniserkennung, Langlebigkeit durch hochwertige Aluminiumprofile.

#### Technik

Funkfernsteuerung, Sicherheitsendleiste, Abrollsicherung, Motorsteuerung, Elektroantriebe, Nothandbedienung, Sichtfensterprofil und Lüftungsprofile auf Wunsch lieferbar.

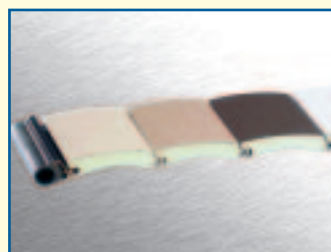
### Industrietor

#### Vorteile

Außergewöhnliche Laufruhe und verschleißfreier Lauf, Betriebssicherheit auch bei hohen Öffnungsfrequenzen, funkferngesteuerte Bedienung, Kombinationsmöglichkeiten mit Ampel- und Lichtschrankensteuerung, automatische Hinderniserkennung, schnelle Notentriegelung, Langlebigkeit durch hochwertige Aluminiumprofile.

#### Technik

Getriebemotor mit Anrollsystem, Funkfernsteuerung, Lichtschranke, Abrollsicherung, Sicherheitsendleiste, Nothandbedienung, Sichtfensterprofil und Lüftungsprofile auf Wunsch lieferbar. Farben laut Kollektion oder in RAL nach Wahl gegen Mehrpreis.



*Alu-Rolltorprofil  
FCKW-frei ausgeschäumt*



*Stranggepresstes  
Alu-Rollgitterprofil*



*Formschön und  
sicher – der  
Traum jedes  
Autofahrers und  
Hausbesitzers*

Starmann-Rolltore sind der leistbare Traum jedes Autofahrers und Hausbesitzers. Für ein perfektes Wohnen.

**Wichtig:** Die zu schließende Lichte, der Anwendungszweck und der Bedienkomfort den man erzielen will, ergeben das geeignete Tor. Auch die gewerbliche Nutzung (Prüfbücher etc.) samt laufender Wartung durch unser Fachpersonal ist kein Problem.



*Der Sonne entgegen*

### **Deckenrolltor**

#### Vorteile

Außergewöhnliche Laufruhe, hoher Bedienungs-komfort durch serienmäßige Funkfernbedienung und integrierte Garagenbeleuchtung, geringer Platzbedarf, montagefreundlicher Einbau – ideal zum Nachrüsten, hochwertige Aluminiumprofile, Sicherheit durch automatische Hinderniserkennung, Einbruchschutz durch Verriegelung über den Antrieb.

#### Technik

Funkfernsteuerung, Garagenbeleuchtung, Notentriegelung, 90° Umlenkung, hochwertige Aluminiumrolltorprofile, geräuscharmer Lauf durch Rollenlagerung.

### **Optionen**

Außenliegende Notbedienung, Sicht- und Lüftungsprofile, Handsender.

### **Rollgitter**

wie Industrietor, jedoch Behang aus stranggepressten Aluminiumprofilen mit Profilausnehmungen. Im Sicherheitsbereich mit Durchsicht perfekt einsetzbar.

### **Rolltorsteuerung**

Universelle Einsetzbarkeit, sowohl für Rohrmotoren als auch für Getriebemotoren, DIL-Schalter zur individuellen Anpassung der Steuerung an unterschiedliche Funktionsanforderungen, problemloser Anschluss aller gängigen Schließkantensicherungen und Funktionsmeldung über den Zustand des Tores sowie Busfähigkeit.



**Rolltor-Sicherheitsendleis-  
tungsabschaltung mit Torsteuerung**

### **Einbaudetails und Maßangaben**

#### **Achtung!**

Die zu schließende Öffnungslichte beachten.

Die max. Größe eines Tores hängt vom Typ und vom Profil ab. Mit dem stärksten Profil können folgende Größen erzielt werden:

max. Breite:	775 cm
max. Höhe:	500 cm
max. Fläche:	35 m <sup>2</sup>